

REVITALIZAÇÃO DE BACIAS HIDROGRÁFICAS

SEMINÁRIO: A hidrovia do rio São Francisco, o Desenvolvimento Regional e o PAC 2

Pirapora-MG, 08 de junho de 2010

OBJETIVO

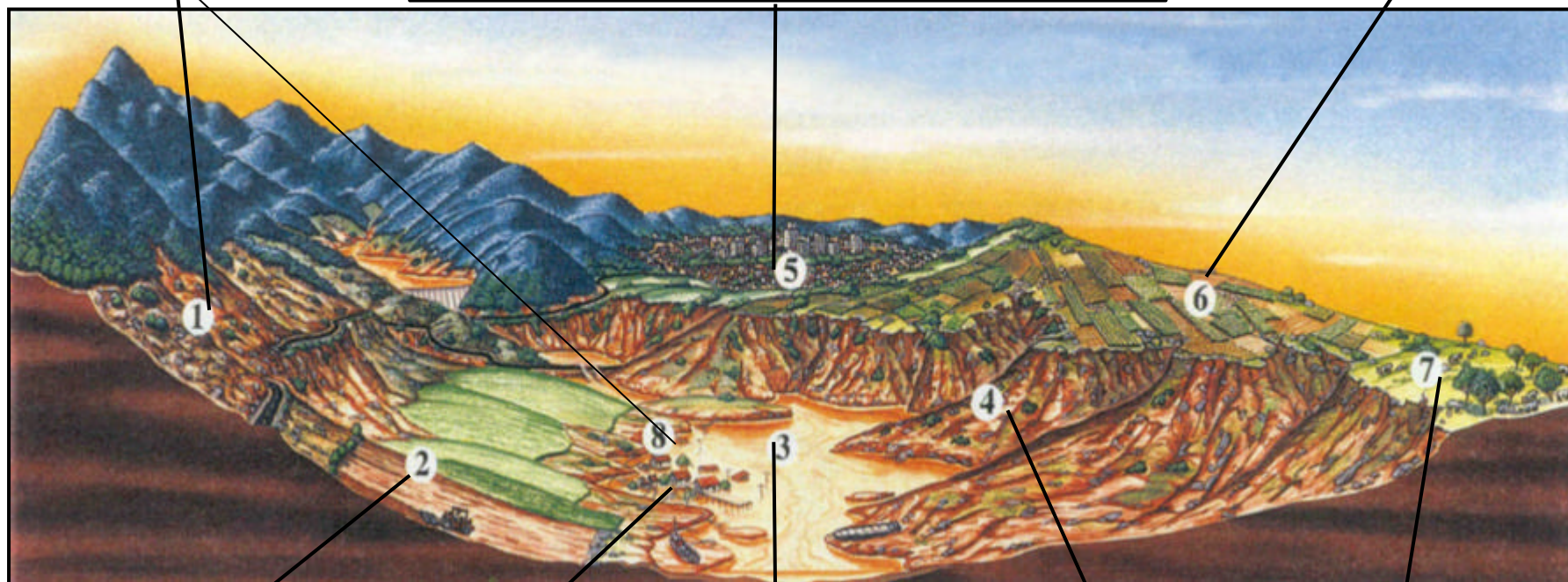
Revitalizar as principais bacias hidrográficas nacionais em situação de vulnerabilidade ambiental, por meio de ações de prevenção, recuperação, conservação e preservação.

Bacia Hidrográfica Degradada

Áreas e APPs
Desmatadas

Ausência de Saneamento Básico;
Crescimento Urbano Desordenado

Uso Indiscriminado de
Defensivos Agrícolas



Monocultura,
plantios c/
sulcos Morro
Abaixo

Conflito no
Uso da Água

Corpos D'água
Poluídos e
Degradados

Ocupação
Irregular e
Erosão
do Solo

Redução
Biodiversidade e
Pastagens
Degradadas

Bacia Hidrográfica Revitalizada

Áreas Reflorestadas

Saneamento Básico; Crescimento Urbano Ordenado

Lavouras Sustentáveis



Área Cultivada com Terraços

Turismo e Economias Sustentáveis

Corpos D'água Despoluídos

Conservação e Manejo do Solo e Água

Biodiversidade e Pastagens Recuperadas

ALGUNS PROBLEMAS COMUNS ÀS BACIAS HIDROGRÁFICAS BRASILEIRAS

- Monitoramento ambiental insuficiente;
- Falta de articulação interinstitucional e intergovernamental;
- Conflitos pelo uso da água;
- Poluição da água e ausência de saneamento;
- Desmatamento;
- Manejo inadequado do solo;
- Redução da biodiversidade;
- Erosão e assoreamento dos rios;
- Escassez de água em termos de quantidade e/ou qualidade.

PROGRAMA DE REVITALIZAÇÃO DE BACIAS HIDROGRÁFICAS EM SITUAÇÃO DE VULNERABILIDADE E DEGRADAÇÃO AMBIENTAL

Descrição:

Programa do Governo Federal incluído no Planejamento Plurianual (PPA) de 2004-2007 e 2008-2011

Coordenação:

Ministério do Meio Ambiente/Secretaria de Recursos Hídricos e Ambiente Urbano - MMA/SRHU

PROGRAMA DE REVITALIZAÇÃO DE BACIAS HIDROGRÁFICAS EM SITUAÇÃO DE VULNERABILIDADE E DEGRADAÇÃO AMBIENTAL

Forma de Atuação:

Trabalha de maneira **descentralizada** a partir de **parcerias** para o desenvolvimento das ações do PPA, com as secretarias do MMA e outros órgãos federais, além de órgãos estaduais e prefeituras.

Executa projetos diretamente e indiretamente por meio de:

- **Convênios** com os Estados e Municípios integrantes da bacia hidrográfica;
- **Transferências diretas** para órgãos da União.

DIRETRIZES DE AÇÃO

- Fortalecimento do arranjo político-institucional
- Integração de políticas / ações
- Integração SISNAMA/SINGREH
- SINGREH como instância de decisão
- Região hidrográfica como unidade territorial de planejamento
- Pequenas bacias ou microbacias como referência das intervenções dos programas de revitalização
- Qualidade da informação
- Continuidade e acompanhamento das ações
- Sustentabilidade

PROGRAMA DE REVITALIZAÇÃO DE BACIAS HIDROGRÁFICAS EM SITUAÇÃO DE VULNERABILIDADE E DEGRADAÇÃO AMBIENTAL

Principais Instrumentos Norteadores:

- Plano Nacional de Meio Ambiente
- Plano Nacional de Recursos Hídricos
- Planos Estaduais de Recursos Hídricos
- Planos de Bacia Hidrográfica
- Planejamentos Setoriais

PROGRAMA DE REVITALIZAÇÃO DE BACIAS HIDROGRÁFICAS EM SITUAÇÃO DE VULNERABILIDADE E DEGRADAÇÃO AMBIENTAL

Engloba um conjunto de projetos e ações voltadas para:

- Recuperação de áreas degradadas;
- Preservação de nascentes;
- Controle de processos erosivos;
- Conservação da água e do solo;
- Educação ambiental;
- Atividades de controle de queimadas;
- Elaboração do Zoneamento Ecológico Econômico;
- Ações de turismo sustentável;
- Projetos de parques fluviais;
- Monitoramento da biodiversidade da flora e fauna nativas.

PROGRAMA DE REVITALIZAÇÃO DE BACIAS HIDROGRÁFICAS EM SITUAÇÃO DE VULNERABILIDADE E DEGRADAÇÃO AMBIENTAL

Áreas temáticas:

- AT1 - Planejamento, informação e monitoramento ambiental;
- AT2 - Fortalecimento institucional e sócioambiental;
- AT3 - Proteção e uso sustentável;
- AT4 - Saneamento, controle da poluição e obras hídricas;
- AT5 - Economia sustentável.

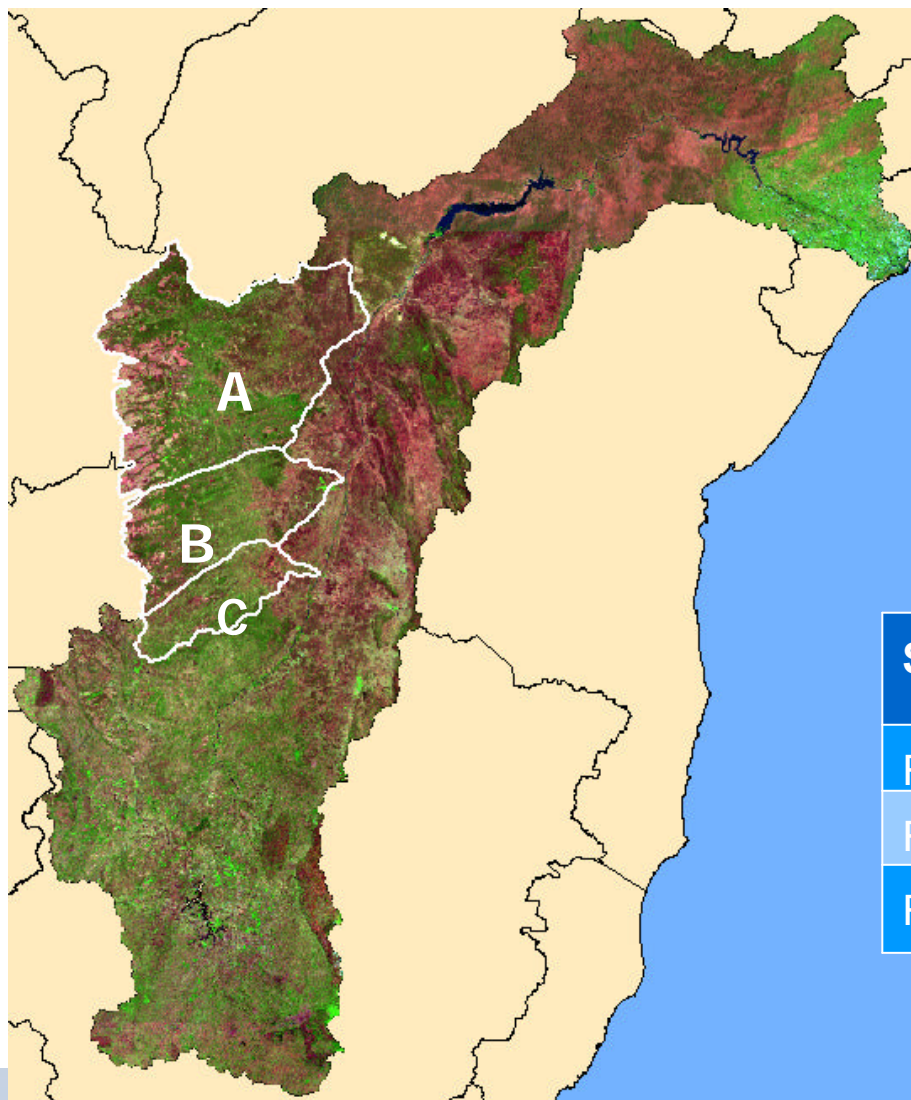
**Instituto Brasileiro do Meio
Ambiente e dos Recursos Naturais
Renováveis - Ibama**

**Projeto: Monitoramento da Cobertura
Vegetal da Bacia Hidrográfica do Rio
São Francisco**

**Desflorestamento aproximado
sub-bacias dos rios Grande, Corrente e Carinhanha**

desflorestamento em milhões de ha

Sub-bacia	até 1997	1997 a 2007
Rio Grande (A)	1,4	1,2
Rio Corrente (B)	0,98	0,3
Rio Carinhanha (C)	0,25	0,1



MMA

Ministério do Meio Ambiente
Secretaria de Recursos Hídricos e Ambiente Urbano
Departamento de Revitalização de Bacias Hidrográficas

CURSO DE FORMAÇÃO DE BRIGADAS – PREVFOGO IBAMA



Aula Teórica – São Desodério



Aula Prática – Barreiras



Treinamento na Caatinga – Pilão Arcado



Construção da Linha de Defesa em combate indireto - Petrolina

**Ministério do
Meio Ambiente**



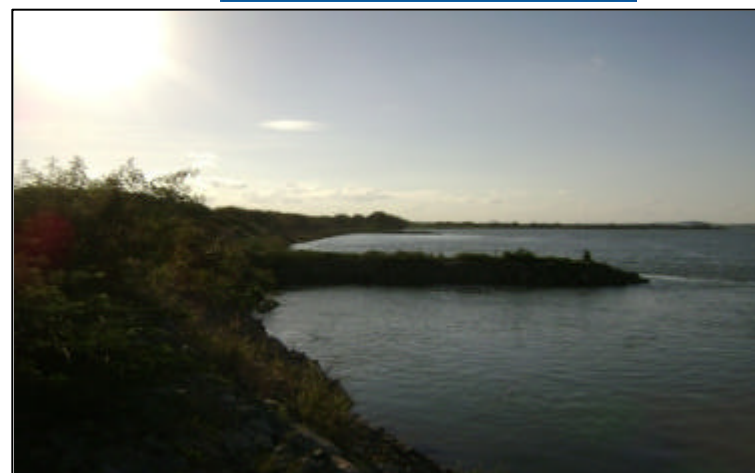
MMA

Ministério do Meio Ambiente
Secretaria de Recursos Hídricos e Ambiente Urbano
Departamento de Revitalização de Bacias Hidrográficas

Controle de erosão na margem do São Francisco em áreas sem vegetação



CODEVASF



Ministério do
Meio Ambiente

BRASIL
UM PAÍS DE TODOS
GOVERNO FEDERAL

MMA

Ministério do Meio Ambiente
Secretaria de Recursos Hídricos e Ambiente Urbano
Departamento de Revitalização de Bacias Hidrográficas

Bacias de captação de enxurradas – SAF/MDA - CODEVASF



Ministério do
Meio Ambiente



MMA

Ministério do Meio Ambiente
Secretaria de Recursos Hídricos e Ambiente Urbano
Departamento de Revitalização de Bacias Hidrográficas

Cercamento de Áreas de Preservação Permanente – SAF/MDA - CODEVASF



Ministério do
Meio Ambiente



MMA

Ministério do Meio Ambiente
Secretaria de Recursos Hídricos e Ambiente Urbano
Departamento de Revitalização de Bacias Hidrográficas

Construção de Barraginhas Controle de erosão em estradas vicinais

CODEVASF



Ministério do
Meio Ambiente

BRASIL
UM PAÍS DE TODOS
GOVERNO FEDERAL

Revitalização de micro-bacias - ANA



Ações integradas envolvendo a mobilização social, educação ambiental e implantação de obras e serviços visando à revitalização das seguintes sub-bacias, executadas pela **ANA**:

- Córrego da Mina, no município de Pains / MG.
- Córrego da Velha, no município de Luz / MG.
- Região do Alto Rio Lambari , no município de Pedra do Indaiá/MG.
- Rio Pará, no município de Martinho Campos/MG.

Implantação dos Centros de Referência de Recuperação de Áreas Degradadas – CRADs – SBF/MMA e Universidades Federais



- Implantação de 3 Centros de Referência em Recuperação de Áreas Degradadas (Arcos, Paracatu e Petrolina) em parceria, respectivamente com a Universidades de Lavras, UnB e UNIVASF.
- Definição de modelos de recuperação florestal, produção de mudas, mobilização de produtores rurais, articulação interinstitucional e formação de rede de intercâmbio técnico-científico.





Parques Fluviais SRHU/MMA

MMA

Ministério do Meio Ambiente
Secretaria de Recursos Hídricos e Ambiente Urbano
Departamento de Revitalização de Bacias Hidrográficas

Construção de Sistemas de Esgotamento Sanitário CODEVASF/MI

CODEVASF

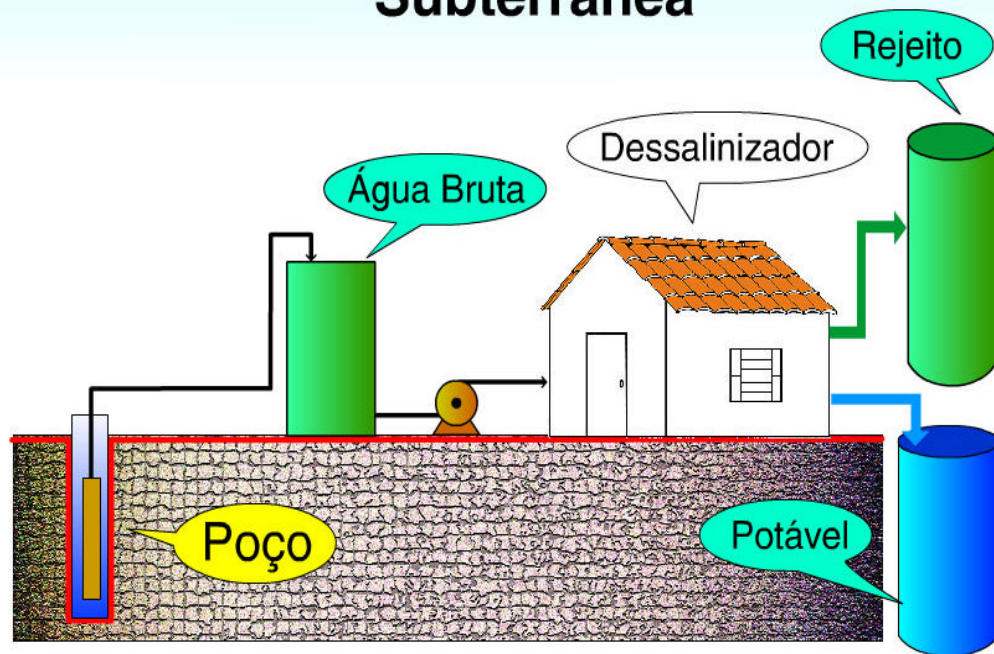


Ministério do
Meio Ambiente

BRASIL
UM PAÍS DE TODOS
GOVERNO FEDERAL

Recuperação de Dessalinizadores no Semi-árido Programa Água Doce – SRHU/MMA

Sistema de Dessalinização de Água Subterrânea



MMA

Ministério do Meio Ambiente
Secretaria de Recursos Hídricos e Ambiente Urbano
Departamento de Revitalização de Bacias Hidrográficas



Programa de apoio ao ecoturismo e à sustentabilidade ambiental no Turismo-PROECOTUR/SEDR/MMA

Ministério do Meio Ambiente

Sistema de Informações Geográficas para o Ecoturismo

BUSCAR OK BÚSCA AVANÇADA

SIGECOTUR

Parque Nacional da Serra dos Órgãos
Este é o texto da descrição da imagem acima e deve ter no máximo 3 linhas.

O projeto
Destinos Ecoturísticos
Mapas Interativos
Galeria de Fotos
Espaço Interativo
Publicações
Links
Glossário
Perguntas Frequentes

Destaque
1 Reciclagem
2 A reciclagem no Brasil é essencial para a sobrevivência.
3

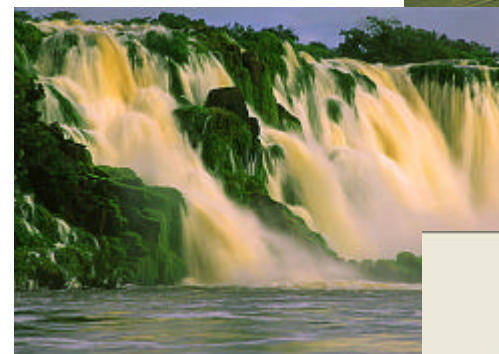
02/03 - Manchete da notícia 01: Idade da amizade...
03/04 - Manchete da notícia 3: com até duas linhas de texto...
09/04 - Manchete da notícia 3 com até...
Destaque anteriores

Recado do Turista
Beleza natural!
05/07/08-Janeiro(SP)

Enquete
Esta é uma pergunta, qual sua resposta?
☐ Sim ☐ Não
votar

Navegue pelos Mapas

Ministério do Meio Ambiente - Esplanada dos Ministérios Bloco B - CEP: 70.068-900
Fone: 55(61) 3317-1000 - E-mail: sismaster@mma.gov.br



Ministério do Meio Ambiente
Plano de Ações Estratégicas e Integradas para o Desenvolvimento do Turismo Sustentável na Bacia do Rio São Francisco

Programa de Revitalização da Bacia Hidrográfica do Rio São Francisco
Conheça para Revitalizar
2006

Ministério do
Meio Ambiente



IMPORTÂNCIA DA REVITALIZAÇÃO DE BACIAS HIDROGRÁFICA PARA AS HIDROVIAS



A EROSÃO DO SOLO

- Os problemas decorrentes da erosão estão associados à perda de qualidade e de capacidade produtiva do solo, poluição de mananciais, **assoreamento de rios e barragens e potencialização dos efeitos das enchentes**;

Fonte: SUSTENTABILIDADE E DESEMPENHO PRODUTIVO NA AGRICULTURA - Uma Abordagem Multidimensional
Aplicada a Empresas Agrícolas - TESE DE DOUTORADO - LUIZ TORESAN – 1998 – UFSC
(<http://www.eps.ufsc.br/teses98/toresan/>)

PERDAS PELA EROSÃO HÍDRICA

- Pesquisas da FAO/CODEVASF, na década de 80, indicam perdas de solo pela erosão hídrica da ordem de **25t/ha/ano** na **Bacia do São Francisco**. Afora os efeitos do assoreamento de represas, distúrbios e redução da biodiversidade, estimou-se em **US\$ 1,2 bilhão/ano**, o equivalente a perdas de nutrientes das plantas arrastados junto com os sedimentos;
- Esses nutrientes, causam distúrbios no sistema aquático, como a eutrofização, ampliando as perdas, geralmente não contabilizadas;

Fonte: UMA NOVA ABORDAGEM PARA CONSERVAÇÃO DE ÁGUA E SOLO NO ESPAÇO RURAL (EXPERIÊNCIA BRASILEIRA)
- Paulo Afonso Romano - Consultor/OEA/SRH

DESAFIOS

- estabelecer um **planejamento** que permita identificar **áreas críticas** (pequenas sub-bacias ou micro-bacias), que contemple os diferentes aspectos do que se chama de **revitalização**, possibilitando uma ação integrada e sistematizada dos diferentes atores;
- fortalecer o processo de **articulação e envolvimento político-institucional** nos 3 níveis de governo e conscientizar os agentes públicos para a necessidade de se assegurar a sustentabilidade das intervenções, sejam elas referentes à infra estruturas físicas ou não;
- fortalecer o processo de **articulação das ações intergovernamentais**;
- estabelecer um sistema efetivo de acompanhamento técnico e monitoramento da **execução das ações do Programa**;
- assistir tecnicamente **aos órgãos colegiados** na sua área de atuação.

Obrigado!

Julio.kettelhut@mma.gov.br

(61) 2028-2040